



Tarih : 12.10.2018

Saat : 09:00

Konu : EK BÜLTEN 1

Doküman No : 1.1

Kimden : Yarışma Direktörü

Kime : Tüm Yarışmacılar, Sürücüler, Takımlar

Sayfa Sayısı 3

Ekler 2

1. EK KURALLAR / Madde 1.2. Parkur Zemini

(Düzeltilme)

Özel etaplar toprak zemini olan etaplardan oluşmaktadır. Sadece 702 737 mt. lik ÖE-1 Belediye Gösteri etabı asfalt zeminde yapılacaktır.

2. EK KURALLAR / Madde 1.3. Özel Etap Mesafesi ve Toplam Mesafe

(Düzeltilme)

Rallinin Toplam Mesafesi : 419,39 **310,81** Km
Özel Etapların Sayısı : 10 (6 Farklı Etap)
Özel Etap Toplam Mesafesi : 107,60 **108,63** Km
Kısım Sayısı : 5
Ayak Sayısı : 2

3. EK KURALLAR / Madde 2.5. Spor Komiserleri

(Değişiklik)

Spor Komiseri Sn. Tunç TUNCEL Sn. Yalçın YILMAZ

4. EK KURALLAR / Madde 2.7. Üst Düzey Görevliler

(Düzeltilme)

ASN Teknik Kontrol Sorumlusu *Teknik Kontrol Görevlisi* Sn. Kenan CANAKÇAY
Teknik Kontrol Görevlisi Sn. Cevat CESUROĞLU
Teknik Kontrol Görevlisi Sn. Orhan Özhan ÖZBE
Teknik Kontrol Görevlisi Sn. *Hasan Alpay GÜLTEN*

Etap Sorumlusu Göçbeyli/Powerstage Sn. *Doğan KELEŞ*
Etap Sorumlusu Ballica/Esençeli *Darlık* Sn. *Melih YURDEMİ*
Etap Sorumlusu SSS/Đarlık *Esenceli* Sn. *Umur Bora AYDIN*

5. EK KURALLAR / Madde 2.8. Ralli Merkezi

(Değişiklik)

Ralli Merkezi / 07 Ağustos Perşembe – 10 Ağustos Pazar arası **18 Ekim Perşembe – 21 Ekim Pazar**

Tuzla Belediyesi Şelale Park Bilim Merkezi

İçmeler – Aydınlı Yolu Üzeri Tuzla Belediyesi Şelale Eğitim Parkı / Tuzla, İstanbul

INTERCITY İstanbul Park – Akademi Binası

Akfırat Mh. Göçbeyli Bulv. No: 1 İstanbul Park, 34959 Tuzla / İSTANBUL

GSM : +90 554 140 21 22

e-mail : isok@isok.org.tr





6. EK KURALLAR / Madde 2.9. Resmi İlan Panosu

(Değişiklik)

Tuzla Belediyesi Şelale Park Bilim Merkezi- **INTERCITY İstanbul Park – Akademi Binası**

Yayınlanan tüm dokümanlar aynı zamanda www.isok.org.tr adresinde oluşturulacak Sanal İlan Panosunda da yayınlanacaktır.

7. EK KURALLAR / Madde 2.9. Resmi İlan Panosu

(Değişiklik)

Tuzla Belediyesi Şelale Park Bilim Merkezi Otoparkı

GPS : N40° 51.426' E29° 19.047' Alt. 75 m.

INTERCITY İstanbul Park – Ana Tribün Arkası 1. Etkinlik Alanı

GPS : N40° 57.084' E29° 24.384' Alt. 124 m.

8. EK KURALLAR / Madde 3.2. Yarış Takvimi

(Değişiklik-Düzeltilme)

PERŞEMBE	RALLİ MERKEZİ ÇALIŞMA SAATLERİ 12:00 - 20:00	18 Ekim 2018
16:00 - 20:00	Dokümantasyon – İDARİ KONTROL Yol Notu ve Yol Keşfi Evraklarının Dağıtımı Yol Keşfi için Araç Takip Cihazı Dağıtımı	Ralli Merkezi
CUMA	RALLİ MERKEZİ ÇALIŞMA SAATLERİ 08:00 - 20:00	19 Ekim 2018
09:00–12:00 08:00 – 11:00	Yol Keşfi	ÖE 2/4 - ÖE 3/5
10:00–17:00	Araç Takip Sisteminin Dağıtımı	Ralli Merkezi
13:00–16:00 12:00 – 15:00	Yol Keşfi	ÖE 6/8 - ÖE 7/9 – ÖE 10
16:00–20:00 13:00 – 19:00	Teknik Kontrol / Lastik İşaretleme	Servis Alanı
17:00–19:00 16:00 – 18:00	Deneme Sürüşü (Shakedown)	Göçbeyli Seyirci Yolu
19:30–20:30 18:30 – 19:30	Takımlar Toplantısı	Ralli Merkezi
CUMARTESİ	RALLİ MERKEZİ ÇALIŞMA SAATLERİ 09:00 - 20:30	20 Ekim 2018
20:30 20:00	1.Ayak Geçici Sonuçların ve 2. Ayak Start Listesi İlanı	Ralli Merkezi
PAZAR	RALLİ MERKEZİ ÇALIŞMA SAATLERİ 09:00 - 19:00	21 Ekim 2018
18:00 16:30	Ralli Finişi ve Ödül Töreni	Kapalı Park Servis Alanı
18:00 16:30	Son Teknik Kontrol	Servis Alanı
18:30 17:00	Geçici Sonuçların Açıklanması	Ralli Merkezi
19:00 17:30	Kesin Sonuçların Açıklanması	Ralli Merkezi



İSTANBUL
TİCARET
ODASI 1882

Budget



intercity
İSTANBUL
RALLY

TURING

FÖRA
POWER

AC
AutoClub





9. EK KURALLAR / Madde 13.2. FİNİŞ PROSEDÜRÜ

(Değişiklik)

13.2.1. Yarışmanın FİNİŞ PODYUMU Tuzla Belediyesi Ek Hizmet Binası bahçesi içindeki **Intercity İstanbul Park Ana Tribün Arkası 1. Etkinlik Alanı** Kapalı Park Girişi öncesi yapılacaktır.

10. EK KURALLAR / Madde 18.1. ZAMAN ÇİZELGESİ

(Değişiklik)

Zaman Çizelgesinin son hali ektedir. (Ek-1)

11. EK KURALLAR / Madde 18.2. HARİTA

(Değişiklik)

Haritanın son hali ektedir. (Ek-2)

12. EK KURALLAR / Madde 18.3. YOL KEŞFİ PROGRAMI

(Değişiklik)

CUMA		19 Ekim 2018
09:00 – 12:00	Yol Keşfi	ÖE 2/4 - ÖE 3/5
08:00 – 11:00	Yol Keşfi	ÖE 6/8 - ÖE 7/9 – ÖE 10
13:00 – 16:00	Yol Keşfi	
12:00 – 15:00	Yol Keşfi	


Uğur MÜLDÜR
Yarışma Direktörü





EKLER :

Ek-1 Zaman Çizelgesi

V. 1.03

SHAKEDOWN							19 Ekim 2018 Cuma
ZK	Kontrol Noktası	ÖE	Ara	Toplam	Hedef	İlk Oto	
ÖE		Km	Km	Km	Süre	Zamanı	
Çekici İndirme ve Ayar Alanı							
	Shakedown Startı		2,05	2,05		16:00	
DE	SHAKEDOWN	2,60					
	Çekici İndirme ve Ayar Alanı		0,16	2,76			
SHAKEDOWN TOPLAMI		2,60	2,21	4,81			

SHAKEDOWN

AYAK 1 (KISIM 1,2,3)							20 Ekim 2018 Cumartesi
ZK	Kontrol Noktası	ÖE	Ara	Toplam	Hedef	İlk Oto	
ÖE		Km	Km	Km	Süre	Zamanı	
0	RALLİ STARTI - TUZLA ŞELELE PARKI					12:00	
1	Şelale Park		0,40	0,40	00:30	12:30	
ÖE1	BELEDİYE GÖSTERİ SSS	0,74			00:03	12:33	
1A	Toplama Girişi		21,39	22,12	00:30	13:03	
1B	Toplama Çıkışı - Servis-A Girişi			max.	00:10	13:13	
SERVİS-A INTERCITY		(0,74)	(21,79)	(22,52)	00:15		
1C	Servis-A Çıkışı					13:28	
RZ	Yakıt İkmali - Lastik İşaretleme						
1	Bir sonraki Yakıt İkmali	(26,47)	(25,37)	(51,85)			
2	Royal		7,12	7,12	00:15	13:43	
ÖE2	BALUCA - 1	14,53			00:03	13:46	
3	Beyza Su		4,88	19,41	00:25	14:11	
ÖE3	GÖÇBEYLİ - 1	11,94			00:03	14:14	
3A	Toplama Girişi		13,37	25,32	00:35	14:49	
3B	Toplama Çıkışı - Servis-B Girişi			max.	00:10	14:59	
SERVİS-B INTERCITY		(26,47)	(25,37)	(51,85)	00:30		
3C	Servis-B Çıkışı					15:29	
RZ	Yakıt İkmali - Lastik İşaretleme						
2	Bir sonraki Yakıt İkmali	(26,47)	(26,41)	(52,89)			
4	Royal		7,12	7,12	00:15	15:44	
ÖE4	BALUCA - 2	14,53			00:03	15:47	
5	Beyza Su		4,88	19,41	00:25	16:12	
ÖE5	GÖÇBEYLİ - 2	11,94			00:03	16:15	
5A	Flexi Servis Kapalı Park Girişi		13,37	25,32	00:35	16:50	
5B	Kapalı Park Çıkışı - Servis-C Girişi			min.	00:02	16:52	
SERVİS-C INTERCITY		(26,47)	(25,37)	(51,85)	00:45		
5C	Servis-C Çıkışı						
5D	Kapalı Park Girişi		0,52	0,52			
Tüm Yarışmacılar için Kapalı Park kapanma saati							
1. AYAK TOPLAMI		53,68	73,05	126,73			

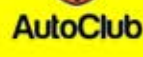
KISIM 1

KISIM 2

KISIM 3



İSTANBUL TİCARET ODASI 1882



**AYAK 2 (KISIM 4,5)**

21 Ekim 2018 Pazar

ZK	Kontrol Noktası	ÖE	Ara	Toplam	Hedef	İlk Oto
ÖE		Km	Km	Km	Süre	Zamanı
5E	Kapalı Park Çıkışı					10:00
5F	Servis-D Girişi		0,52	0,52	00:05	10:05
SERVİS-D INTERCITY		(0,00)	(0,52)	(0,52)	00:15	
5G	Servis-D Çıkışı					10:20
RZ	Yakıt İkmali - Lastik İşaretleme					
3	Bir sonraki Yakıt İkmali	(23,77)	(67,93)	(91,71)		
6	Baraj		31,07	31,07	00:45	11:05
ÖE6	YENİ DARLIK - 1	14,12			00:03	11:08
7	Kömür		17,09	31,21	00:40	11:48
ÖE7	ESENCELİ - 1	9,65			00:03	11:51
7A	Toplama Girişi		19,78	29,43	00:40	12:31
7B	Toplama Çıkışı - Servis-E Girişi			Max	00:10	12:41
SERVİS-E INTERCITY		(23,77)	(67,93)	(91,71)	00:30	
7C	Servis-E Çıkışı					13:11
RZ	Yakıt İkmali - Lastik İşaretleme					
4	Bir sonraki Yakıt İkmali	(31,18)	(60,15)	(91,33)		
8	Baraj		31,07	31,07	00:45	13:56
ÖE8	YENİ DARLIK - 2	14,12			00:03	13:59
9	Kömür		17,09	31,21	00:40	14:39
ÖE9	ESENCELİ - 2	9,65			00:03	14:42
9A	Toplama Girişi		2,02	11,67	00:20	15:02
10	Köprü			Max	00:10	15:12
ÖE10	İTO (POWERSTAGE)	7,40			00:03	15:15
10A	Servis-F Girişi		9,98	17,38	00:25	15:40
SERVİS-F INTERCITY		(31,18)	(60,15)	(91,33)	00:10	
10B	Servis-F Çıkışı					15:50
RZ	Yakıt İkmali					
5	Bir sonraki Yakıt İkmali					
11	Finiş - Bekleme Alanı		0,52	0,52	00:10	16:00
PODYUM - INTERCITY						16:30

KISIM 4

KISIM 5

2. AYAK TOPLAMI 54,95 129,12 184,07

RALLİ TOPLAMI				
	ÖE	ARA	TOPLAM	ÖE %
AYAK 1 (KISIM 1,2,3) - 5 ETAP	53,68	73,05	126,73	42,36%
AYAK 2 (KISIM 4,5) - 5 ETAP	54,95	129,12	184,07	29,85%
TOPLAM - 10 ETAP	108,63	202,18	310,81	34,95%

İSTANBUL
TİCARET
ODASI 1882

Budget

intercity
İSTANBUL

FORA

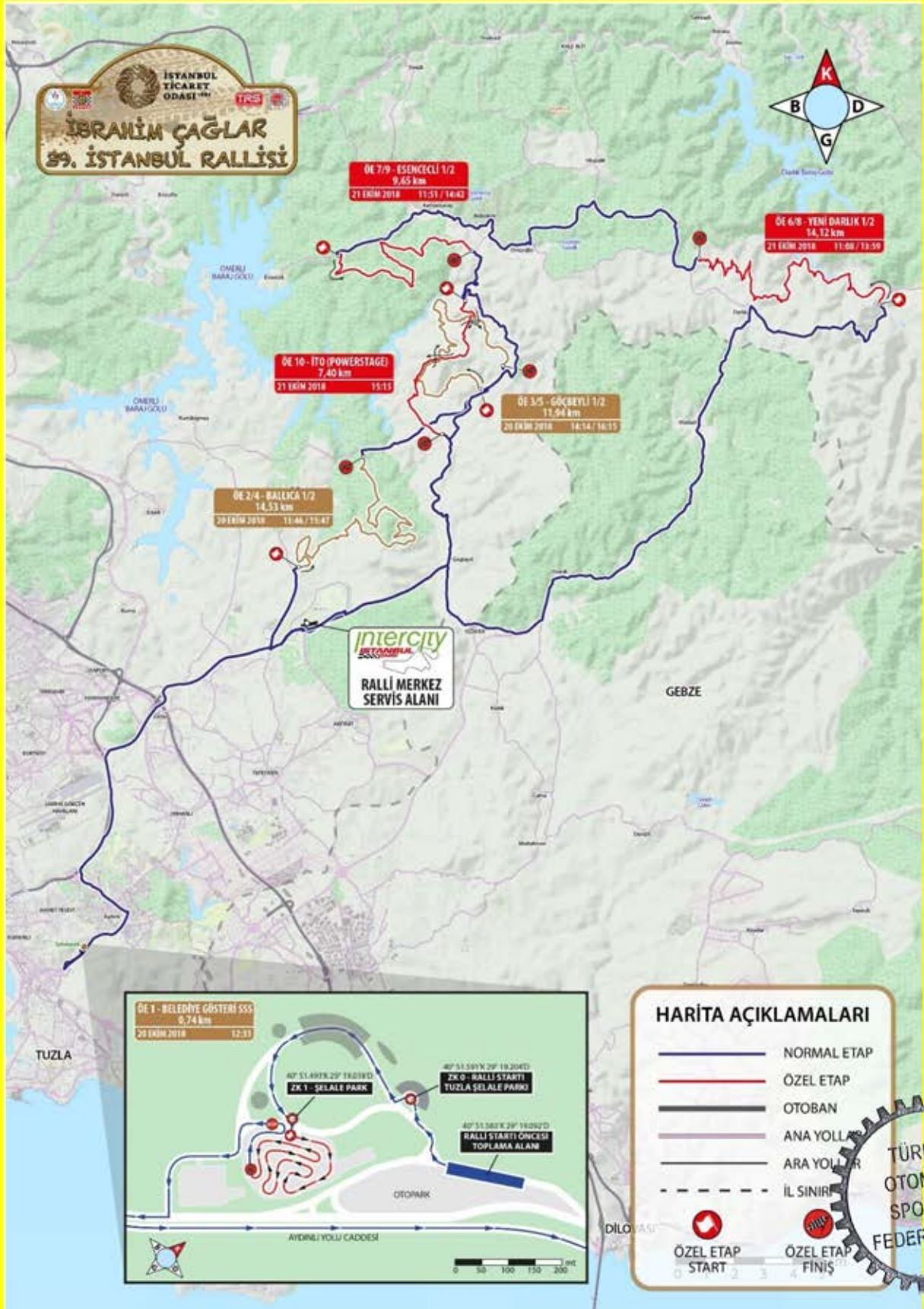


AutoClub





Ek- 2 Harita



İSTANBUL
TİCARET
ODASI 1882

